

住宅 & 住宅設備トレンドウォッチ

いま気になる
住宅設備

住宅 & 住宅設備トレンドウォッチ

フレキシブルな住空間を生み出す 引き戸の魅力と工夫

2020.2.21

住宅の長期利用を考える際、視点の1つとなるのがフレキシブルな住空間です。引き戸やパーティション、ルーバー、屏風など、用いることのできる建具は非常に多く、工夫次第で視線や広さなどのコントロールが自在に効く、様々な空間の可能性が広がります。

住宅を中心に、周辺環境とのつながりや広がりを感じる心地よい空間設計に定評のある建築家・八木このみさんから、引き戸を多用した自邸を事例に設計のポイントを解説します。

大開口で風通しの良い空間を作る

引き戸は日本発祥の建具で、その始まりは平安時代に遡るといわれています。現代まで、様々な形を変えて普及してきたことには理由が沢山ありますが、高温多湿な日本の風土の影響は特に大きいと思います。徒然草に「家の作りやうは、夏をむねとすべし」とあるように、蒸し暑い夏を快適に過ごす為、風通しが良いことは日本の住空間では重要なこと。広い開口部をもち、必要に応じて外すこともできる引き戸は、板戸、障子、襖など、様々な形で風と光を入れ、室内を開放的にしてきました。

私の自宅では内外を仕切る窓のほとんど、家の内部の間仕切りも、気が付けば全て引き戸です。日本発祥の伝統を受け継ぎ、その利点を生かした現代の住空間での使い方を、我が家を事例として、一部ご紹介したいと思います。



家の内外を間仕切る。木製ガラス片引き戸とFIXガラスを組合せている。引き戸を開けば大開口で、室内でも外にいるかのような開放感。ロール網戸を見た目にノイズにならないよう組み込んでいる。(撮影：森日出夫)

出入口であり壁でもある

引き戸は、開き戸のように開閉の際に戸が動くためのスペースを必要としません。開き戸のように前に人がいて、開けた時にぶつかってしまう、ということもありません。出入口のキワまで、スペースを最大限に有効活用できます。写真のように、上吊式とすることで床に何もアクセントがなく、引き手をフラットに納めて壁厚の中に戸が全て収まり、まるで建具が何も無いかのようにすることもできます。

開口部でもあり壁でもある。存在を消すことのできる引き戸で空間を仕切ることで、部屋と部屋が一体的につながり、家全体に広がり生まれまします。



個室と個室の間の引き戸

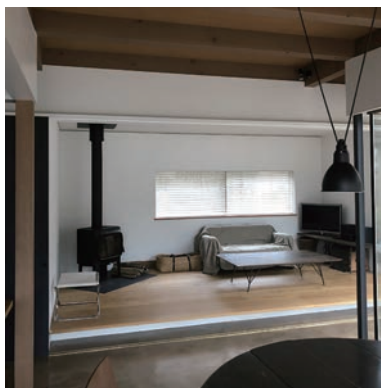


壁厚の中にフラットに納まる。引手金物はオリジナル。ソフトクローズ式で、動きも大変軽く滑らか。

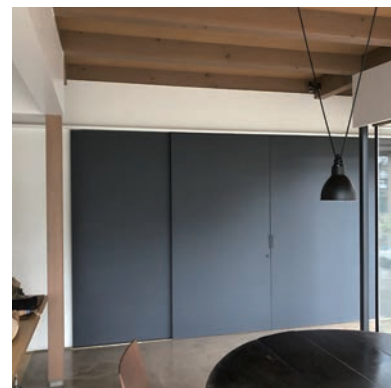
引き戸で部屋を増やす

写真は、襖のように部屋を分割するための木製引き戸です。リビングとダイニングの間は、通常は何もなく一続きの空間なのですが、ゲストの泊まる部屋が足りないという時など、仕切ることによって部屋を増やすことができるようにしました。普段は壁内に格納されている1枚、壁に同化させている2枚、トイレの前に屏風状に目隠しの役割を持たせた2枚、合計5枚の引き戸を動かすことで、部屋がもう一つ出来上がります。

床から天井までのかなり背の高い大きい戸であり、壁としての安定性も必要なため、ここでは上吊式ではなく、床に埋め込んだレールをガイドに、戸車で動くようにしています。また、引き戸の表面に黒板塗装を施してある為、大きな黒板としても使えます。



普段の状態



閉めることで部屋ができ、ダイニング側は大きな黒板にもなる

建具は、建築の中で唯一動くものだから面白い

共に事務所を営んでいる主人曰く、「建具というのは、建築の中で唯一動くものなのだよ。だから面白い。」

引き戸だけでなく、開き戸、折れ戸、障子、襖、広くはパーティション、ルーバーなど、空間を間仕切る装置である建具。デザインの要でもあり、動くことでフレキシブルな空間を生み居心地の良さもコントロールする、重要な役割を担う建築の構成物です。

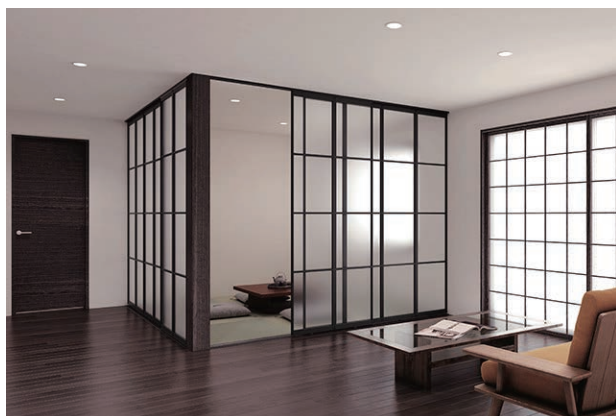
日々進化する建具金物なども取り入れながら、オリジナルな工夫を重ねディテールを洗練させていくことが、建築の質を高めることに繋がると考えています。

テキスト=八木このみ（八木建築研究所）

監修=リビングデザインセンター OZONE

製品のご案内

スリムなフレームのスタイリッシュな間仕切り



メーカー名	立川ブラインド工業株式会社
URL	https://www.blind.co.jp/
製品名	プレイス スウィング
品名・品番	引戸
素材・仕上げ	レール・フレーム：アルミ押し出し形材 採光窓：アクリル板 2mm厚（クリアー・フロスト調） パネル：ポリオレフィンシート貼り MDF 2.5mm厚
カラー	フレームカラー 3色（マットホワイト・モダンシルバー・マットブラック） パネルカラー 5色（ピュアホワイト・ホワイト（木目調）・ライトブラウン（木目調）・ブラウン（木目調）・ダークブラウン（木目調））
サイズ	幅 1200～4000mm、高さ 1700～3000mm ※1mm単位のオーダー製作
価格（税抜）	幅 2000mm×高さ 2300mm：154,700円 ※パネル 2枚の場合の参考価格



プレイス スウィング (引戸) は、スリムなフレームのスタイリッシュなデザイン。操作はシンプルで出入りもスムーズに出来ます。また、安全性に配慮し、パネル下部に足先が挟まりにくい設計になっているため、小さなお子様の指挟みを防ぎます。リビングだけでなく和室の障子の代わりにご利用いただけるよう、すりガラスや木目調など 24 種類のパネルデザインをご用意いたしました。製品高さは最大 3m まで製作でき、全製品 1mm 単位のオーダー対応のため、幅広いシーンにお使いいただけます。

オプションでご用意している「アウトセット (枠外天井付け) 納まり」でリビング階段を仕切れば室内を暖かく、暖房効率を高めることができます。

幅広いカスタムが可能な「アルミフレーム扉」



メーカー名	株式会社ムラコシ精工
URL	https://www.murakoshiseikou.com/
製品名	AX シリーズ【AX-1A / AX-4 / AX-5 / AX-53N / AX-6】
素材・仕上げ	アルミニウム・アルマイト処理
サイズ	W:600～1200mm、H:～2400mm
価格 (税抜)	[1 扉] 56,000 円～ ※その他金具 (上レールなど) は別途 [12,000 円～]

当社のアルミフレーム扉 [AX シリーズ] は、アルミ製でさびることがなく、細いフレームが実現可能な為、水気の影響を受けやすい脱衣所やキッチン、窓がなく暗くなりがちなお部屋に採光を取りたい時など、様々なシーンでご活用頂けます。

特に、当社のアルミフレーム扉は、カスタムできる幅が広いのが特徴です。数種類あるフレームの中からお好みのものを選んで頂いた後は、お客様のご希望を伺い一点一点フルオーダー対応致します。扉のサイズは、1mm 単位でのオーダーが可能です。

使用目的に合わせて、扉の枚数も決めて頂けます。また、さまざまな仕様にも対応致します。(「下荷重」や「吊り戸」仕様、扉 3 枚に「連動機能」を付ける等) 取り付けるお家の状況に合わせ、最適な扉の作成と提案を致します。

